

Haus & Garten & Ambiente  
Kunst & Kultur & Lebensart



# Land- partie

Schloss  
Wolfsburg

Programm 2026

10. – 12. April  
Wolfsburg

täglich 10 – 18 Uhr  
Eintritt: Tageskasse € 15,- | Online-Ticket € 13,-  
Kinder bis 18 Jahre im Familienverbund frei  
Hunde angeleint erlaubt

# Herzlich Willkommen

zur Frühlingslandpartie



Was könnte schöner sein, als das Erwachen des Frühlings rund um das Wolfsburger Schloss mit allen Sinnen zu erleben? Die Landpartie hält dafür alles bereit – und noch vieles mehr. Vier Tage lang steht das beeindruckende Renaissance-Schloss ganz im Zeichen der schönen Dinge des Lebens.

Ob stilvolle Mode, hochwertige Accessoires, feine Delikatessen, prachtvolle Blumen und Pflanzen, inspirierende Wohnideen oder liebevoll ausgewählte Kleinigkeiten: Rund 100 sorgfältig ausgewählte Aussteller präsentieren ihre schönsten Angebote. Beim entspannten Flanieren über das Gelände entdecken Sie immer wieder Besonderes für die ganze Familie.

Lassen Sie sich treiben und finden Sie in angenehmer Atmosphäre Ihre ganz persönlichen Lieblingsstücke. Von Strandkörben über Kaminöfen bis hin zu Skulpturen und Gartenmöbeln – hier wartet vieles darauf, Ihr Zuhause zu bereichern. Lifestyle, wohin das Auge blickt!

Auch das Stadtschloss im Stil der Weserrenaissance öffnet im Rahmen der Landpartie seine Türen. Neben dem Stadtmuseum und der städtischen Galerie beherbergt es heute mehrere Kunstvereine sowie bedeutende künstlerische Nachlässe.

Wir freuen uns, Sie begrüßen zu dürfen!

Rainer Timpe | Geschäftsführer  
Messen & Ausstellungen Rainer Timpe GmbH



## Musikprogramm

### Freitag, 10. April

10 – 18 Uhr

DJ Émusicosi

11.30 –17 Uhr

Claudio Calandra

### Samstag, 11. April

10 – 18 Uhr

DJ Émusicosi

11.30 –17 Uhr

Bardowicks and Baldt

### Sonntag, 12. April

10 – 18 Uhr

DJ Émusicosi

11.30 –17 Uhr

Jazzlounge



11.30 12.30, 13.30,  
14.30, 15.30,16.30 Uhr  
Jeux de Cordes"

11.30 12.30, 13.30,  
14.30, 15.30, 16.30 Uhr  
Jeux de Cordes"

### Bardowicks and Baldt

Karle Bardowicks und Henny Baldt widmen sich den Jazzstandards der 1930er- und 1940er-Jahre aus dem Great American Songbook. Mit geschmackvollen, harmonischen Arrangements und viel Gespür für Klang und Dynamik verleihen sie den Klassikern eine besondere Note und sorgen für eine stilvolle musikalische Atmosphäre.

### Claudio Calandra

Claudio Calandra präsentiert italienische und internationale Popsongs im handgemachten Unplugged-Sound. Seine eigenen Arrangements bekannter Melodien verbinden mediterrane Lebensfreude mit stilvoller Leichtigkeit und laden zum Genießen, Träumen und Verweilen ein.

### DJ Émusicosi

Mit seinem unverkennbaren Stil und großer musikalischer Vielseitigkeit sorgt DJ Émusicosi auf der Landpartie für besondere Klangmomente. Sein Mix reicht von Soulful House über Jazz bis hin zu ausgewählten Filmmusik- und Klassikklängen – stilvoll, abwechslungsreich und atmosphärisch.

### Jazzlounge 2

Das Duo JAZZLOUNGE 2 präsentiert ausgewählte Titel aus der Swing-, Bossa-Nova- und Latin-Ära. Ihr Sound zeichnet sich durch melodischen und harmonischen Wohlklang aus und versteht sich als stilvolle, dezente Begleitung. Mit feinsinnigen Arrangements, spürbarer Spielfreude und spontanen musikalischen Ideen schaffen sie eine entspannte und zugleich elegante Atmosphäre.

### Jeux des Cordes (Walking Act)

Das Duo Jeux des Cordes vereint die leidenschaftliche Musikalität zweier hochkarätiger Musiker\*innen zu einem einzigartigen Klangerlebnis. Die Violinistin Antje Parchmann und der Gitarrist Matthias Klingebiel präsentieren eine stilvolle Mischung aus Caféhausmusik, Walzern, Tangos und beliebten Melodien der Goldenen Zwanzigerjahre – charmant, elegant und beweglich als Walking Act.



## Stadtmuseum im M2K

„Geschichte quicklebendig“ ist das Motto des Stadtmuseums im M2K. Im historischen Ambiente der ehemaligen Wirtschaftsgebäude des Schlosses neben der Remise, zwischen Wehrmauern und Fachwerk, präsentiert es Schloss-, Regional und Stadtgeschichte in Hunderten von Originalexponaten vom Gründungspfad des Wolfsburger Schlosses bis zum kompletten Frisiersalon der 50er Jahre. Ein Ausstellungsrundgang ermöglicht eine sehr persönliche Begegnung mit dieser ganz besonderen Stadt Wolfsburg.

[www.wolfsburg.de/kultur/museen/historische-museen](http://www.wolfsburg.de/kultur/museen/historische-museen)



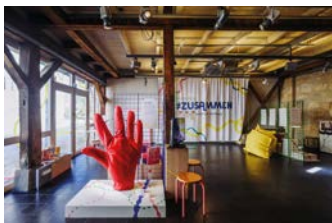
## Sonderausstellung „Sichtbar. Frauen erzählen Wolfsburg“

Im Mittelpunkt stehen Frauen\* in Wolfsburg ihre Erfahrungen, Netzwerke und Lebensrealitäten. Themen sind unter anderem das Frauen-Zimmer als Ort für Austausch und Vernetzung, die Entwicklung des Gleichstellungsbüros, Frauennetzwerke, Firmengründungen sowie Safespaces als geschützte Räume für Begegnung, Unterstützung und Selbstermächtigung. Auch Sorge und Care-Arbeit in Familien Nachbarschaften und Ehrenamt werden sichtbar.



Als Ausstellungenwerkstatt zeigt Sichtbar! ihre Inhalte auf unterschiedliche Weise: durch Interventionen in der Dauerausstellung, eigens gestaltete Stationen und eine Timeline zur Frauen\*geschichte, die regionale und überregionale Entwicklungen miteinander verbindet. Interaktive Elemente laden dazu ein, eigene Perspektiven, Erinnerungen und Fragen einzubringen.

Die Ausstellung ist Teil der #Zusammen Reihe des Stadtmuseums ums im M2K und wächst während ihrer Laufzeit weiter. Sie macht sichtbar, dass Geschichte nicht abgeschlossen ist, sondern gemeinsam erzählt, ergänzt und hinterfragt werden kann.



## Öffnungszeiten während der Landpartie Schloss Wolfsburg

Freitag – Sonntag: 12 – 18 Uhr

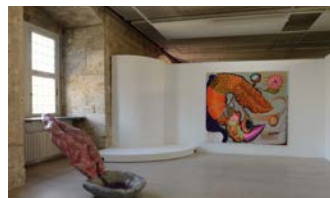
## Surrrealität

27. Februar – 3. Mai 2026

Die Ausstellung „Surrrealität“ vereint sechs zeitgenössische Künstler\*innen in deren Arbeiten sich surreale Tendenzen erkennen lassen. Dabei geht es ihnen nicht um eine neoromantische, rückwärts-gewandte Betrachtung der Welt oder der Kunstgeschichte, sondern um eine Auseinandersetzung mit dem Widersprüchlichen, dem Antagonistischen. Der vor hundert Jahren entstandene Surrealismus wird in der Kulturgeschichte als künstlerische Antwort auf eine Realität, die man im Grunde ablehnt, gesehen. Es wird eine Über-Realität, also Surrealismus gesucht. Auch in unserer heutigen Gegenwart kollidieren heterogene, teils widersprechender Fakten und Entwicklungen. Viele Menschen haben Schwierigkeit nicht nur mit der Gegenwart, sondern auch mit negativen Zukunftsprognosen. So sind die vier „r“ im Ausstellungstitel abgeleitet vom häufig verwendeten grrrr, signalisieren also Frustration, Ärger aber auch Wut in der Auseinandersetzung mit unserer Zeit. In gewisser Weise kommentieren surrealistische Tendenzen in der Gegenwartskunst heute den Zerfall einer tradierten rationalen Ordnung.



Mit Werken von *Fehmi Baumbach, Media Esfarjani, Mathilde Juel, Younhee Kim, Sophia Süßmilch, Jakob Zimmermann*



Jakob Zimmermann, links: Zungenlöffel, 2023, Holz, Draht, Papiermache, Acrylfarbe, Epoxidharz; rechts: Garnele, 2026, Acryl auf Leinwand.



Sophia Süßmilch, Lache wenn es nicht zum Weinen reicht, 2021, Öl auf Leinwand.

## Anna Miethe: Biotopia (Raum für Freunde)

27. Februar – 3. Mai 2026

In ihrer Installationsarbeit Biotopia lädt Anna Miethe (1990\* UdSSR) zur Betrachtung eines Naturpanoramas ein. Inspiriert von zeitlosen Museumsdioramen hinterfragt die Künstlerin deren Absurdität und unser tiefes Vertrauen in einen „unzuverlässigen Erzähler“ (unreliable narrator).

Die eigens für den Raum der Freunde konzipierte Arbeit zeigt eine Landschaft voller Fehler und Fälschungen. Für die Besuchenden wird es fast unmöglich zu unterscheiden, was in der freien Wildbahn real existiert und was Konstruktion ist. Miethe mahnt dazu, Wahrnehmung nicht ungeprüft zu lassen, besonders in einer Welt, in der die Grenzen zwischen „echt“ und „künstlich“ zunehmend verschwimmen.

## Öffnungszeiten während der Landpartie Schloss Wolfsburg

Freitag – Sonntag: 12 – 18 Uhr

## Städtische Galerie im Schloss Wolfsburg

Die Städtische Galerie im Schloss Wolfsburg wurde 1974 als kommunales Museum für zeitgenössische Kunst in Wolfsburg gegründet. Ihr Auftrag besteht seither darin, junge, zeitgenössische Kunst zu fördern, zu sammeln, zu vermitteln und zu bewahren. Seit Anfang der 1950er Jahre wird Kunst in der Stadt Wolfsburg angekauft und gesammelt. Dadurch konnte die Sammlung auf weit mehr als 6000 Kunstwerke, von über 1000 Künstler\*innen aus der ganzen Welt wachsen.

**STÄDTISCHE  
GALERIE  
WOLFSBURG**

## Die laufenden Ausstellungen während der Landpartie Schloss Wolfsburg

### Shifting Selves – Das Selbst im Wandel

Die Gruppenausstellung „Shifting Selves“ widmet sich der Frage, wie sich Identität, Selbstbild und Außenwahrnehmung in einer sich wandelnden Gesellschaft verändern. Arbeiten aus Malerei, Skulptur, Installation und Fotografie zeigen das Selbst als fluide, bewegliche Größe – geprägt von sozialen Rollen, medialen Bildern und alltäglichen Erfahrungen.

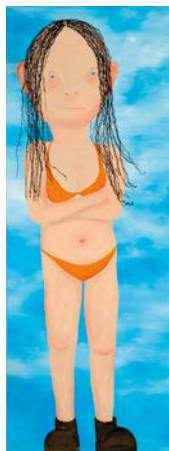


Foto: a.T., 2013, © Heike Kati Barath, Galerie Mark Müller, Schweiz, Foto: Jens Weyers, Bremen

Die Ausstellung verbindet aktuell künstlerische Positionen mit ausgewählten Arbeiten aus der Sammlung der Städtischen Galerie Wolfsburg und schafft so einen Dialog zwischen Gegenwart und Geschichte.

Mit Arbeiten von Cornelia Renz, Sonja Alhäuser, Miriam Lenk, Katharina Arndt, Bianca Kennedy,

Caro Suerkemper, Heike Kati Barath, Simone Haack, Birgit Dieker und Julia Goyd.

### Famous Fifty

Anlässlich ihres 50. Jubiläums zeigt die Städtische Galerie im Schloss Wolfsburg auf drei Etagen Werke aus ihrer Sammlung. Die Ausstellung präsentiert die einzigartige Geschichte des Museums seit den ersten städtischen Kunstankäufen in den 1950er Jahren bis in die Gegenwart. Zu sehen sind Kunstwerke aus sieben Jahrzehnten Kunst- und Stadtgeschichte

### Dauerausstellungen

Olaf Nicolai – Die Flamme der Revolution liegend (in Wolfsburg)  
Bernhard Martin – Ode an die Vergesslichkeit  
Thomas Kiesewetter – Skulpturen im Schlosspark

## Öffnungszeiten während der Landpartie Schloss Wolfsburg

Freitag – Sonntag: 12 – 18 Uhr

**Feuerdesign**

Grillkamine und Gartenmöbel



Traditionelles Handwerk trifft auf modernste Technik. Wir produzieren unsere Grillkamine und Gartenmöbel in Deutschland und legen Wert auf höchste Qualität. Mit modernster CAD-Technik sind wir in der Lage, neben der Großserienproduktion auch schnell Kleinserien und Einzelstücke zu realisieren. Von der Entwicklung und Konstruktion bis zum Produkt – alles aus einer Hand.

Als innovatives Unternehmen mit Sitz in Deutschland priorisieren wir stets eine hochwertige Verarbeitung, maximale Haltbarkeit und höchste Qualität. Durch die modulare Konzeption sind im Bedarfsfall Einzelelemente schnell und einfach austauschbar.

SKG Handels- und Vertriebs GmbH  
Kirchstraße 18, 31812 Bad Pyrmont  
feuerdesign@gmail.com

[www.feuerdesign.com](http://www.feuerdesign.com)

## Ausstellung „SCHWINGENDES LICHT“

5. Juli 2024 – 1. Juli 2025

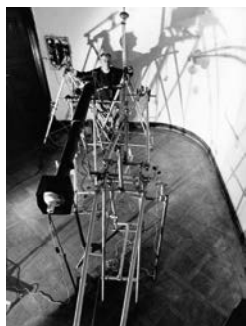
### Die Rhythmogramme von Heinrich Heidersberger

Das Institut Heidersberger präsentiert in seinen Räumen im Wolfsburger Schloss die faszinierenden Rhythmogramme des renommierten Fotografen Heinrich Heidersberger. Die Ausstellung gibt einen tiefgehenden Einblick in die Hintergründe der Entstehung dieser einzigartigen Werke und erläutert die skulpturale Apparatur, mit der Heidersberger seine generativen Bilder erschuf.

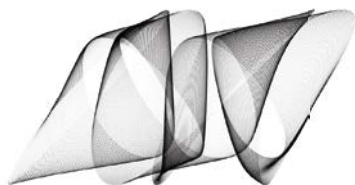
Bereits 1962 zeigte sich der französische Schriftsteller und Filmregisseur Jean Cocteau begeistert von den außergewöhnlichen Lichtbildern, die Heidersberger mit seiner eigens entwickelten fotografischen Zeichenmaschine – dem Rhythmographen – kreierte.

Während Künstler wie Oskar Kreisel oder Peter Keetman ebenfalls mit Licht und Pendelschwingungen experimentierten, entwickelte Heidersberger mit dem Rhythmographen eine besonders innovative Methode, um Lichtspuren auf fotografischem Material festzuhalten. Durch Langzeitbelichtung entstanden hochkomplexe, dynamische Kompositionen, die zweidimensional fixierte Bewegungen mit einer dreidimensionalen Anmutung vereinen. Seine Werke wurden international ausgestellt und unter anderem 1957 auf der XI. Triennale von Mailand mit einer Silbermedaille ausgezeichnet.

Das Institut Heidersberger, das seit 2002 in den ehemaligen Atelierräumen des Künstlers ansässig ist, widmet sich der wissenschaftlichen und künstlerischen Auseinandersetzung mit seinem Lebenswerk. Die aktuelle Ausstellung über die Rhythmogramme ist ein weiterer Schritt, um sein innovatives Schaffen erlebbar zu machen und die Verbindung zwischen Kunst und Wissenschaft in den Fokus zu rücken.



Heinrich Heidersberger  
und der Rhythmograph,  
Wolfsburg 1962 (#9190\_2)



Rhythmogramm, ca.1959 (#3782\_229a)

## Öffnungszeiten während der Landpartie Schloss Wolfsburg

Freitag – Sonntag: 12 – 18 Uhr

Exklusive Wohnideen –  
lassen sie sich inspirieren.



Style et Deco La Villa  
Jean- Marie Stanic  
Sankt-Johanner-Markt 41  
66111 Saarbrücken  
Tel. +33 6 79 90 83 81

**Besuchen Sie uns!**  
Stand 48 – 49 und  
Gewölbekeller

[www.style-deco.de](http://www.style-deco.de)



## Ausstellerverzeichnis

**23, 92**

### **Baumschule Wilfried Müller**

Loyerbergstraße 18  
26180 Rastede  
Tel. 04402-8 19 23  
www.baumschule-rastede.de  
info@baumschule-rastede.de

*Hausbäume, Obst, Sträucher, Kräuter, Rosen, Kletterpflanzen, Stauden, Rhododendron, Nadelgehölze und Saisonpflanzen*

**35**

### **Butternut Box GmbH**

Münzstraße 12  
10178 Berlin  
www.butternutbox.com  
events-de@butternutbox.com

*Frisch gekochtes Hundefutter, individuell auf die Bedürfnisse jedes Hundes abgestimmt*

**9**

### **Casada Deutschland GmbH**

33104 Paderborn  
Tel. 05254-93 12 49-0  
www.casada.de  
info@casada.de

*Powerboard's - Trainingsgeräte*

**34**

### **Casada Deutschland GmbH**

Obermeiers Feld 3  
33104 Paderborn  
Tel. 05254-93 06 40-0  
www.casada.de  
info@casada.de

*Quattromed Massagegeräte, Massage-Sitzauflagen*

**in eigenen Räumen im Schloss**

### **CREARTE e. V. Wolfsburger Kunstverein**

Wolfsburger Kunstverein  
Schlossstr. 8  
38448 Wolfsburg  
www.create-wolfsburg.de  
Info@create-wolfsburg.de

*Während der Landpartie präsentiert der Kunstverein CREARTE eine Ausstellung mit Bildern von Salvatore Cinà und Joachim Pülm mit dem Titel „Iontana vicinanza - Ferne Nähe - distant nearness“  
Öffnungszeiten: Fr. – So.: 12 – 18 Uhr*

**11**

### **Deister Wildspezialitäten Horst Theobald**

Hauptstraße 15  
30974 Wennigsen (Deister)  
Tel. 05103-32 32  
Mobil 0171-825 93 66  
horst-theobald@web.de

*Wild-Delikatessen - 100% Wildprodukte aus dem Deister: Bratwurst, Schinkengriller, Bratwurst mit Käse, Burger-Patties, Fleischkäse, Salami, Schinken, Dosenwurst*

**30**

### **Die Floristin Irene Frasca**

Sandmühlenkamp 27  
38458 Velpke  
Tel. 0151 4232 2963  
irene.spataro@web.de

*Blumenhandwerk mit Herz – Floristische Kreationen, vor Ort gebundene Sträuße, Dekorationsartikel*

**27**

### **Dudel Gewürze & Kräuter GmbH**

38515 Gifhorn  
Tel. 05371-30 22  
www.dudel.de  
info@dudel.de  
*Gewürze, Kräuter und Tee*

**R6 in der Schloss-Remise**

### **Eigen - aber nicht artig Inh. Nicole Pannhausen**

Auf der Leuchtenburg 21  
48496 Hopsten  
Tel. 05458-93 28 50  
benita-nicole@t-online.de  
*Damenoberbekleidung, Accessoires*

**71**

### **Eisspezialitäten Dirk Borgsen**

Dompfaffenstraße 27a  
33335 Gütersloh  
Tel. 05241-7 33 12  
d69750@aol.com  
*Eisspezialitäten aus Milch und Joghurt, Slusheis*

**18, 19**

### **Event Team Hameln GmbH**

Marienthaler Straße 10  
31789 Hameln  
Tel. 05151-55 66 240  
www.event-team-hameln.de  
chefsache@event-team-hameln.de  
*Elsässer Flammkuchen*

**10**

### **FIRETIME® GmbH & Co. KG**

Mombacher Straße 68  
55122 Mainz  
Tel. 06131-636 2494  
www.firetime.de  
ar@firetime.de  
*Outdoor Kamine*

**S3 im Gartensaal**

### **Firma Petra Dembowski**

45527 Hattingen  
Tel. 0176-976 00 005  
Pd-Modeschmuck@gmx.de  
*Handgefertigter, eleganter Modeschmuck, Edelstahlschmuck und Accessoires*

**67**

### **Franco Schmalzkuchen Inh. Franco Weber**

Mesterhorster Straße 9  
39646 Bergfriede  
Tel. 0173-611 51 44  
frenbenko@gmail.com  
*Frisch zubereitete Schmalzkuchen und Quarkbällchen*

**7**

### **Franz Friedrich Prinz von Preussen**

An der Kaiserlinde 1  
55283 Nierstein  
Tel. 06133-507-339  
messe@prinz-von-preussen.net  
*Wein, Sekt, Spirituosen und Weinreisen aus Nierstein*



56

**Gamas Welt  
Inh. Jasmin Wedekind**

Hauptstraße 113  
37431 Bad Lauterberg  
Tel. 05524-33 56  
www.gamaswelt.de  
kontakt@gamaswelt.de  
*Gamamoon Nackenkissen, Mode  
und Deko aus Westfalenstoff*

S12 im Gartensaal

**GISANN Home Style  
Gisela Göbel**

Wilhelm Busch Straße 17  
31832 Springe OT Bennigsen  
Tel. 05045-64 54  
Gis2511@t-online.de  
*Stehmann und Robell Hosen, Mode  
von Zwillingsherz, AGA fashion,  
Godske, Emely van den bergh,  
Trendmode, Modeaccessoires*

G2 im Gewölbekeller

**Goufrais  
CMF-Produkte Keller  
Michael Keller e.K.**

79576 Weil am Rhein  
Tel. 07621-55026-26  
www.goufrais.com  
info@goufrais.com  
*Kakao Konfekt*



35

**Hammer Metall und  
Zaubau - Kunstschmiede  
Aurt Sikora**

ul. Kresowa 259  
PL-66-620 Gubin  
Polen  
Tel. 0048-68-359 56 09  
Mobil 0175-350 39 37  
www.kunstschmiede.pl  
hammer@kunstschmiede.pl  
*Kunsthandwerklich gefertigte  
Zäune, Tore und Geländer*

26

**Heim & Haus  
Verkaufsleitung Braunschweig**

Im Oberdorf 11  
38527 Meine-Abbesbüttel  
Tel. 05304-918 563  
www.heimhaus.de  
garn@heimhaus.de  
*Markisen, Rollläden, Fenster,  
Haustüren, Vordächer,  
Terrassenüberdachungen*

Stand im Torbogen

**Imkerei Karsten Höland**

38442 Wolfsburg  
Tel. 0171-860 41 34  
www.welfenhonig.de  
info@welfenhonig.de  
*Imkereiprodukte*

R5 in der Schloss-Remise

**Imkerei Tietjen GbR**

Schulstraße 6  
27419 Klein Meckelsen  
Tel. 04282-13 11  
www.imkerei-tietjen.de  
kontakt@imkerei-tietjen.de  
*Honig (ca. 25 verschiedene Sorten),  
Honignebenartikel*

in eigenen Räumen im Schloss

**Institut Heidersberger gGmbH  
Kunst und Kultur - Fotografie**

Schlossstraße 8  
38448 Wolfsburg  
Tel. 05361-655 913  
www.heidersberger.de  
institut@heidersberger.de  
*Dauerausstellung – Rhythmo-  
gramme von Heinrich Heidersberger  
(1906–2006). Weitere Informationen  
im vorderen Programmteil*

35

**Jägerschaft Wolfsburg e. V.**

Schillerstraße 40  
38440 Wolfsburg  
Tel. 0152-563 023 11  
www.jaegerschaftwolfsburg.de  
infomobil@jaegerschaftwolfsburg.de  
*Die rollende Waldschule -  
Präsentation des Infomobils  
der Jägeregemeinschaft*

in eigenen Räumen im Schloss

**Junge Kunst e. V.**

Schloßstraße 8  
38448 Wolfsburg  
Tel. 05361-898 860  
www.junge-kunst-wolfsburg.de  
info@junge-kunst-wolfsburg.de  
*Informationen zu den aktuellen  
Ausstellungen finden Sie im  
vorderen Programmteil*

52

**Käsealm Moosbrugger GmbH**

35325 Mücke  
Tel. 06400-95 91 55  
www.almgold.shop  
info@almgold.de  
*Österreichische Spezialitäten,  
Bergkäse, Alpkäse, Bio-Käse,  
kussechter Knoblauchspeck®,  
Schinken, Würste, Speck. Alle  
Fleischprodukte sind ohne  
Geschmacksverstärker und ohne  
Allergene nach EU Verordnung  
1169/2011*

S2 im Gartensaal

**KATJA GORDIAN  
Schönes für Feste**

Kirchstraße 16  
31234 Edemissen  
Tel. 0170-20 48 308  
www.katjagordian.store  
info@katjagordian.de  
*FLOWER RING, Vasen,  
Schnittblumen*

21, 22

**KF Eis GmbH**

Bahnhofstraße 12  
30159 Hannover  
Tel. 0511-32 06 77  
www.konditorei-kreipe.de  
info@konditorei-kreipe.de  
*Kaffee- und Kuchenspezialitäten,  
Mittagstisch*

21, 22

**Konditorei Kreipe GmbH**

Bahnhofstraße 12  
30159 Hannover  
Tel. 0511-32 37 55  
www.konditorei-kreipe.de  
info@konditorei-kreipe.de  
*Kaffee- und Kuchenspezialitäten,  
Mittagstisch*



Stelzentheater



**6**

### **Kreative Garten- dekorationen Seifert Inh. Dirk Seifert**

Marschweg 5  
38489 Betzendorf  
Tel. 01515-6666 177  
dirkseifert1967@gmail.com  
*Rostige Gartendekorationen*

**1a**

### **Kunst & Antiquitäten Hans Winterstein**

31710 Buchholz  
Tel. 05751- 607 79 43  
0174-6166208  
javes\_@live.de  
*An- und Verkauf von Kunst &  
Antiquitäten*

**in eigenen Räumen im Schloss**

### **Kunstverein Wolfsburg e. V. Schloss Wolfsburg**

Schloßstraße 8  
38448 Wolfsburg  
Tel. 05631-6 74 22  
www.kunstverein-wolfsburg.de  
kunstverein@wolfsburg.de  
*Informationen zu den aktuellen  
Ausstellungen finden Sie im  
vorderen Programmteil*

**S1**

### **Kurostahl Damastmesser by AKIVent GmbH**

Thalendorststraße 18  
28307 Bremen  
Tel. 04219-899 55 90  
Mobil 0179- 439 95 30  
www.kurostahl.com  
support@kurostahl.com  
*Damastmesser und Zubehör*

**42, 43**

### **La Dolce Vita Silvia Hutzler**

Maximilianstraße 42 a  
96114 Hirschaid  
Tel. 09543-410262  
Mobil 0177-3566966  
silvia.hutzler@yahoo.de  
*Damenmode und Accessoires –  
Markenmode von ausgesuchten  
deutschen und finnischen  
Herstellern, Sonnenbrillen,  
handfertige Gürtel und vieles mehr*

**44, 45**

### **La Sedia home and gardenstyle GmbH & Co.KG**

Scheibenstraße 82  
48153 Münster  
Tel. 0251-7039 6547  
www.lasedia.de  
info@lasedia.de  
*Edelstahlgartenmöbel  
und Home-Accessoires*

**2**

### **Lebe Gesund-Landwirte vom Hofgut Lumee-Sophia Die Ur-Quelle des Seins GmbH & Co. KG**

Gutshof o. Nr.  
97259 Greußenheim/Würzburg  
Tel. 0931-46 76 030  
mobil 0151-7056 9318  
www.lebegesund.de  
j.oberroither@hofgut-lumee-sophia.de  
*Kontrolliert ökologische  
Produkte aus der hofeigenen  
Manufaktur: Kaltgepresste Öle,  
Essig und Senf, Kräuterpesti und  
Kürbiskernprodukte sowie Produkte  
von LebeGesund: Bauernbrote  
und Streuwürze/Gemüsebrühe aus  
heimischen Früchten*

**S5 im Gartensaal**

### **LiebenArt Marianne Liebendahl**

38486 Klötze  
Tel. 0171-810 45 43  
liebenart@posteo.de  
*Von Hand selbst hergestellte  
Wohnaccessoires aus Textilgarn,  
Jute, Wolle, Holz und Beton*

**53**

### **Lieblingsschwester Inh. Birgit Puls**

Lindenstraße 97  
48282 Emsdetten  
Tel. 0173-861 07 10  
www.lieblingsschwester-geschenke.de  
lieblingsschwester-geschenke@t-online.de  
*Italienische Damenmode, Tücher,  
Taschen, Taschengurte, Lampen  
der Marke Skitso und ein kleines  
Sortiment Dekoartikel*

**G1 in der Gerichtslaube**

### **Lilak Mexikanisches Atelier Gabriela & Bernhard Schütz**

Graf-Stauffenberg-Straße 8  
34225 Baunatal  
Tel. 0151-6845 3131  
lilakatelier@gmail.com  
*Handgearbeiteter Design  
Silberschmuck aus Mexiko  
in 925 Sterling Silber*

**S14 in der Gerichtslaube**

### **magsky Sandra Hochhaus**

Friedrich Ebert Straße 87  
34119 Kassel  
Tel. 0531-99 670 024  
Mobil 0179-321 00 27  
www.magsky.de  
design@magsky.de  
*Handgefertigte Gehröcke,  
Mäntel, Blazer*

**R2 in der Schloss-Remise**

### **Maja Lavendel Marga Maja Handke**

Crojgarten 23  
38448 Wolfsburg  
Tel. 0176-2216 5850  
marga.handke1967@gmail.com  
*In liebevoller Handarbeit  
hergestellte Kränze aus  
Naturmaterialien*

**36**

### **masson GmbH**

18442 Wendorf  
Tel. 03831-44 29 21  
www.masson.de  
ludwig@masson.de  
*Gartenmöbel und Dekoration  
aus Fiberglas*



**39****Mit Natur Fit Leben /  
Reico Nils Nebeling**

Hauptstraße 31  
31693 Hesppe  
Mobil 0173-353 88 09  
www.mit-natur-fit-leben.de  
nilszwilling@aol.com

**Zertifizierter REICO-Ernährungs-  
experte und REICO Vertriebspartner**  
– **Tier-nahrung, Pflegeprodukte  
und Nahrungsergänzungs-  
mittel für Hund und Herrchen**

**1a****Malteser Hilfsdienst e. V.**

Benzstraße 21E  
38446 Wolfsburg  
Tel. 05361 2728164  
www.malteser-wolfsburg.de

**Der Malteser Hilfsdienst e.V. ist in  
Niedersachsen flächendeckend  
aktiv und bietet zahlreiche  
Möglichkeiten für ein sinnstiftendes  
ehrenamtliches Engagement in der  
Gemeinschaft. Zu den vielfältigen  
Tätigkeitsfeldern gehören neben  
dem Sanitätsdienst und dem  
Katastrophenschutz auch soziale  
Dienste wie die Begleitung einsamer  
Menschen oder die Erste-Hilfe-  
Ausbildung. Ein besonderes  
Herzensprojekt in der Region ist der  
„Herzenswunsch-Krankswagen“,  
mit dem speziell geschulte  
Ehrenamtliche schwerstkranken  
Menschen die Erfüllung eines letzten  
Wunsches ermöglichen.**

**58, 59****Nelly'ss Fashion  
Inh. Nelly Pocco-Roman**

Siemenberger Straße 33  
59348 Lüdinghausen  
Tel. 02591-968 49 23  
www.nellyss-fashion.de  
kontakt@nellyss-fashion.de  
**Damenmode und Schmuck**

**64****Oh My Croq!  
Steve Courdouan**

15 place du 4 septembre  
FR-83143 Le Val  
Frankreich  
Tel. 0033-6-4833 6204  
provence.aqui@gmail.com  
**Croque-Monsieur, das berühmte  
französische Sandwich und der  
Wein der Provence**

**S7 im Gartensaal****PAMATH - Bremer  
Ölmanufaktur  
Inh. Julia Schwartz**

Am Mammutbaum 10  
28759 Bremen  
Tel. 0176 5888 6777  
www.pamath.de  
service@pamath.de  
**PAMATH Öl – Handgemachte Bio-  
Öle mit Leidenschaft & Tradition  
hergestellt, Saucen & Aufstriche**

**51****Philina GbR S&S&S**

86420 Diedorf  
Tel. 08238-5088 893  
www.philina.net  
feinkost@philina.net  
**Gemüse, Obst, Olivenöl,  
Trockenfrüchte, eingelegte  
Artischocken, Tomaten,  
Oliven, Früchte**

**77****Piacere Pasta  
Inh. Franco Pitzalis**

Siemenstraße 41a  
70469 Stuttgart  
Tel. 0711-853 433  
Mobil 0173 70 50 00 5  
www.cicciochips.eu  
info@piacere-pasta.de  
**Frische Pasta und Bruschetta**

**55****Pieroth Deutschland GmbH**

Burg Layen 1  
55452 Burg Layen  
Tel. 06721-965 140  
www.pieroth.de  
info@pieroth.de  
**In- und ausländische Weine, Sekt,  
Spirituosen, Säfte, Weinpräsente,  
Weinkulturreisen**

**S4 im Gartensaal****Daniela Barnickel  
Vertriebspartnerin  
PM International**

Am Heckenkamp 53  
38302 Wolfenbüttel  
Tel. 0151-5949 0000  
www.pm-international.com  
daniela.barnickel@gmx.de  
**Gesundheit, Schönheit und Vitalität**

**S9, S10 im Gartensaal****Qassim Javed Jatt  
Lederwaren**

Gellerser Straße 2  
31855 Aerzen  
Mobil 0179-60 27 120  
**Lederwaren, Geldbörsen und Gürtel**

**S11 im Gartensaal****RAFFAUF Fair Fashion GmbH**

12207 Berlin  
Tel. 030-7544 2592  
www.raffauf.de  
raffauf@raffauf.de

**Jacken nach eigenem Design, aus  
eigener Produktion. urban Design,  
sustainable Materials, responsible  
Production**

**23****Restaurant Schlossremise**

Schloßstraße 6  
38440 Wolfsburg  
Tel. 05361-86 77 77  
schlossremise@wolfsburg.de  
**Restaurant mit Tages- und  
Abendkarte, Eventlocation**

**R1 in der Schloss-Remise****Salzwedeler Baumkuchen  
GmbH & Co. KG**

Am Güterbahnhof 19  
29410 Salzwedel  
Tel. 03901-340 90  
www.koeniglicher-salzwedeler-  
baumkuchen.de  
info@koeniglicher-salzwedeler-  
baumkuchen.de  
**Salzwedler Baumkuchen  
aus eigener Herstellung**

**40****Sawa Sawa Crafts  
Inh. Consolata Born**

Ijsselmeerweg 58  
NL-1316 RL Almere  
Niederlande  
Tel. 0031-36 537 99 20  
Justborn@planet.nl  
**Handgemachte afrikanische  
Stroh und Sisalkörbe**



**74**

### Schmackofazzz UG

Gustav-Staude-Straße 15  
D-06132 Halle an der Saale  
Tel. 0176-2094 5196  
www.schmackofazzz.de  
schmackofazzz@schmackofazzz.de  
**6 Pfeffersorten und 29 verschiedene Gewürze, 80% davon für vegetarische Ernährung geeignet, größtenteils BIO-zertifiziert, Zubehör für die Küche, Zwillinge Messer und Dip-Schalen, Gewürzmühlen, Liköre**

**29**

### Spirit of India Inh. Ankur Aggarwal

37640 Golmbach  
Tel. 0151-4052 8660  
http://fabian21345.bplaced.net/  
spiritofindia/index.html  
spiritofindien@yahoo.de  
**Schals aus hochwertigem Kaschmir, Wolle und Seide, Seidenteppe, Silberschmuck**

**in eigenen Räumen im Schloss**

### Städtische Galerie Wolfsburg

Schloßstraße 8  
38448 Wolfsburg  
Tel. 05361-28-1012 / 17 / 21  
www.staedtische-galerie-wolfsburg.de  
staedtische.galerie@stadt.wolfsburg.de  
**Informationen zu den aktuellen Ausstellungen finden Sie im vorderen Programmteil**

**eigene Räume in der Schloss-Remise**

### Stadtmuseum im M2K Remisen

Schloßstraße 8  
38448 Wolfsburg  
Tel. 05361-28-1040  
www.wolfsburg.de/stadtmuseum  
stadtmuseum@stadt.wolfsburg.de  
**Das Stadtmuseum im M2K informiert über die Baugeschichte des mehr als 700 Jahre alten Schlosses Wolfsburg, über seine Bewohnerinnen und Bewohner sowie über die besondere Geschichte der jungen Stadt Wolfsburg. Aktuelle Sonderausstellung: „Vom Ihr zum Wir. Flüchtlinge und Vertriebene im Niedersachsen der Nachkriegszeit“**

**41**

### Steinfresh® Gifhorn Inh. Ekrem Kusadasi

Resedaweg 3  
38518 Gifhorn  
Tel. 05371-6721 837 + 0170-332 43 32  
www.steinfresh-gifhorn.de  
info@steinfresh-gifhorn.de  
**Ihre Fläche - Unsere Verantwortung**

**S15, S16 im Kaminzimmer**

### STLeder ThomasKrötzsch

Bückerheide 17  
45139 Essen  
Tel. 0173-797 98 46  
www.stleder.de  
info@stleder.de  
**Das Fashion Label für hochwertige Lederwaren und feinste Accessoires**

**G6 – G9 im Gewölbekeller**

### Style et deco la Villa Jean-Marie Stanic

66111 Saarbrücken  
Tel. 0033 67 99 08 38 1  
www.style-deco.de  
mail@style-deco.de  
**Exklusive Wohnideen, Möbel für Wohnraum und Terrasse**

**48, 49**

### Style et deco la Villa Jean-Marie Stanic

Sankt-Johanner-Markt 41  
66111 Saarbrücken  
Tel. 0033 67 99 08 38 1  
www.style-deco.de  
mail@style-deco.de  
**Exklusive Wohnideen, Möbel für Wohnraum und Terrasse**

**73**

### Tangoo Deko und Geschenke Winfried Hutzler

In der Büg 1  
91330 Eggolsheim  
Tel. 09191-970 52 77  
www.tangoo.net  
tangoo@t-online.de  
**Keramik für den Garten**

**76**

### TAYNY Crêpes & Coffee Bar Aynur Duyar

Am Grefenhoop 13  
38110 Braunschweig  
Mobil 0162 4075 288  
tayny\_bar@icloud.com  
**Kaffeespezialitäten aus der Siebträgermaschine, Matcha und frisch zubereitete Crêpes mit unterschiedlichen süßen Kreationen**

**62, 63**

### TSIPI LEV - Schmuck mit Seele Inh. Tsiipi Lev

Eckartsberger Straße 21B  
D-06636 Laucha an der Unstrut  
Tel. 034462-60 180  
www.tsipilev.com  
info@tsipilev.com  
**Exklusiver Unikatschmuck der aus Israel stammenden Goldschmiedin Tsiipi Lev**

**68**

### Uncles Pepper Ralf & Torsten Jacobtorweihen GbR

33818 Leopoldshöhe  
Tel. 05202-92 33 28 20  
www.unclespepper.com  
ralf@unclespepper.com  
**Kampot Pfeffer und Pfeffermühlen**

**S17 im Kaminzimmer**

### Unicef Arbeitsgruppe Wolfsburg

J.-F. Kennedy-Allee 64  
38444 Wolfsburg  
Tel. 05361-385 1528  
www.unicef.de  
info@wolfsburg.unicef.de  
**Spendenaktion, Grußkartenverkauf für den guten Zweck**



Landpartie Stand 44 - 45, [www.lasedia.de](http://www.lasedia.de)

37

**Vorwerk Deutschland  
Stiftung & Co. KG  
Geschäftsbereich Kobold**

Breite Straße 9  
39576 Stendal  
Tel. 03931-21 83 97  
[www.vorwerk-kobold.de](http://www.vorwerk-kobold.de)  
mandy.goetze@vorwerk.de  
*Original Vorwerk Raumpflege-  
produkte und Zubehör*

S3 in der Gerichtslaube

**XXL Germany  
Inh. Eugen Wißmann**

49328 Melle  
Tel. 05226-700 490  
xxl-germany@t-online.de  
*Mode, Glaswaren und Glasobjekte,  
Accessoires, ausgesuchte Mode,  
LED für Dekorationszwecke,  
Dekorations- und Trendartikel*

4

**Wein- und Sektkellerei  
Jakob Gerhardt Niersteiner  
Schlosskellereien  
GmbH & Co. KG**

An der Kaiserlinde 1  
55283 Nierstein  
Tel. 06133-507-0  
[www.jakobgerhardt.de](http://www.jakobgerhardt.de)  
messe@jakobgerhardt.de  
*Wein, Sekt, Spirituosen und  
Weinreisen aus Nierstein*

S1a im Gartensaal

**ZAR Wolfsburg  
Zentrum für ambulante  
Rehabilitation**

Sauerbruchstraße 13  
38440 Wolfsburg  
Tel. 05361-890 299 0  
[www.zar.de/wolfsburg](http://www.zar.de/wolfsburg)  
info@zar-wolfsburg.de  
*Rehabilitation und Therapie  
in Ihrer Stadt!*

25

**Wein- und Sektkellerei  
Jakob Gerhardt Niersteiner  
Schlosskellereien  
GmbH & Co. KG**

An der Kaiserlinde 1  
55283 Nierstein  
Tel. 06133-507-0  
[www.jakobgerhardt.de](http://www.jakobgerhardt.de)  
messe@jakobgerhardt.de  
*Wein, Sekt, Spirituosen und  
Weinreisen aus Nierstein*

*Impressum*

**Herausgeber**  
Messen & Ausstellungen Rainer Timpe GmbH  
Altenastraße 2 · 31812 Bad Pyrmont  
Tel. 05151 78753-0 · [www.rainer-timpe.de](http://www.rainer-timpe.de)

**Redaktion**  
Rainer Timpe, Ute Freitag

**Satz**  
Werbeagentur Böttger  
Alter Postweg 172, 32549 Bad Oeynhausen  
[www.boettger-werbung.de](http://www.boettger-werbung.de)

**Druck**  
art+image GmbH & Co. KG  
[www.art-image.de](http://www.art-image.de)  
Auflage 5.000

ZEITLOS ELEGANTE EDELSTAHL **GARTENMÖBEL**  
IN BESTECHEND SCHÖNER KLARHEIT UND HARMONIE



Auf der Landpartie zeigt La Sedia home & gardenstyle die aktuellen Modelle aus dem Edelstahl-Gartenmöbel-Programm an Stühlen, Tischen, Bänken, Sesseln und passenden Polstern. Das zeitlose, elegante Design – in Deutschland gefertigt – sorgt für ein relaxtes Sitzerlebnis auf Terrasse, Balkon und auch im Garten.

Die ganzjährig witterungsbeständigen, rostfreien Edelstahlmöbel sind pulverbeschichtet und in allen RAL-Farben erhältlich.

Hochwertige Home-Accessoires wie Vasen, Schalen, Figuren .. ergänzen die Designmöbel.

Besuchen Sie uns auf dem Messe-  
Stand 44 - 45.



La Sedia GmbH Co. KG  
Scheibenstr. 82  
D-48153 Münster  
Mobil: +49 171 99 69 564  
[Kontakt@lasedia.de](mailto:Kontakt@lasedia.de)  
[www.lasedia.de](http://www.lasedia.de)

# Aussteller im Überblick

- |        |   |        |   |
|--------|---|--------|---|
| 1      | Kunst & Antiquitäten Hans Winterstein                     | 41     | Steinfresh* Gifhorn Ekrem Kusadasi                    |
| 1a     | Malteser Hilfsdienst e.V.                                 | 42, 43 | La Dolce Vita Silvia Hutzler                          |
| 2      | Hofgut Lumee-Sophia Die Ur-Quelle des Seins GmbH & Co. KG | 44, 45 | La Sedia home and gardenstyle GmbH & Co. KG           |
| 4      | Wein- und Sektkellerei Jakob Gerhardt                     | 48, 49 | Style et deco la Villa Jean-Marie Stanic              |
| 6      | Kreative Gartendekorationen Dirk Seifert                  | 50     | Mit Natur Fit Leben / Reico Nebeling und Nebeling GbR |
| 7      | Franz Friedrich Prinz von Preussen Weine                  | 51     | Philina GbR S&S&S                                     |
| 9      | Casada Deutschland GmbH                                   | 52     | Käsealm Moosbrugger GmbH                              |
| 10     | FIRETIME * GmbH & Co. KG                                  | 53     | Lieblingsschwester Birgit Puls                        |
| 11     | Deister Wildspezialitäten Horst Theobald                  | 54     | Smileteak P.A Smilde en Zonen VOF                     |
| 18, 19 | Event Team Hameln GmbH                                    | 55     | Pieroth Deutschland GmbH                              |
| 21, 22 | KF Eis GmbH   | 56     | Gamas Welt Jasmin Wedekind                            |
| 21, 22 | Konditorei Kreipe GmbH                                    | 58, 59 | Nelly'ss Fashion Nelly Pocco-Roman                    |
| 23     | Restaurant Schlossremise                                  | 62, 63 | TSIPI LEV - Schmuck mit Seele                         |
| 23, 92 | Baumschule Wilfried Müller                                | 64     | Oh My Croq! Steve Courdouan                           |
| 25     | Wein- und Sektkellerei Jakob Gerhardt                     | 67     | Franco's Schmalzkuchen Franco Weber                   |
| 26     | Heim & Haus Verkaufsleitung Braunschweig                  | 68     | Uncles Pepper Ralf & Torsten Jacobtorweihen GbR       |
| 27     | Dudel Gewürze & Kräuter GmbH                              | 71     | Eisspezialitäten Dirk Borgsen                         |
| 29     | Spirit of India Ankur Aggarwal                            | 73     | Tangoo Deko und Geschenke Winfried Hutzler            |
| 30     | Die Floristin Irene Frascona                              | 74     | Schmackofazzz UG                                      |
| 34     | Casada Deutschland GmbH                                   | 76     | TAYNY Crêpes & CoffeeBar Aynur Duyar                  |
| 35     | Butternut Box GmbH  | 77     | Piacere Pasta Franco Pitzalis                         |
| 35     | Hammer Metall und Zaunbau – Kunstschmiede Artur Sikora    |        |   |
| 35     | Jägerschaft Wolfsburg e.V.                                |        |   |
| 36     | masson GmbH   |        |   |
| 37     | Vorwerk Deutschland Stiftung & Co. KG                     |        |   |
| 40     | Sawa Sawa Crafts Consolata Born                           |        |   |



## Schlossgebäude/Gartensaal

- S 1 Kurostahl Damastmesser by AKivent GmbH  
 S 1a ZAR Wolfsburg, Zentrum für ambulante Rehabilitation  
 S 2 KATJA GORDIAN, Schönes für Feste  
 S 3 Petra Dembkowski  
 S 4 PM International Vertriebspartnerin Daniela Barnickel  
 S 5 LiebenArt, Marianne Liebendahl  
 S 7 PAMATH - Bremer Ölmanufaktur  
 S 12 GISANN Home Style, Gisela Göbel  
 S 9 - 10 Qassim Javed Jatt Lederwaren  
 S 11 RAFFAUF Fair Fashion GmbH  
 S 12 GISANN Home Style Gisela Göbel

## Gerichtslaube

- S 3 XXL Germany, Eugen Wißmann  
 S 14 magsky Sandra Hochhaus

## Schlossremise

- R 1 Salzwedeler Baumkuchen GmbH & Co. KG  
 R 2 Maja Lavendel Marga Maja Handke  
 R 5 Imkerei Tietjen  
 R 6 Eigen - aber nicht artig Inh. Nicole Pannhausen

## Im Torbogen

- Imkerei Karsten Höland

## Im Kaminzimmer

- S 15 + S 16 STLeder ThomasKrötzsch  
 S 17 Unicef Arbeitsgruppe Wolfsburg

## Gewölbekeller

- G 1 Lilak Mexikanisches Atelier Gabriela & Bernhard Schütz  
 G 2 Gouffrais CMF-Produkte Keller  
 G 6 - 9 Style et deco la Villa Jean-Marie Stanic

## In eigenen Räumen in der Schlossremise

- Stadtmuseum im M2K

## In eigenen Räumen im Schloss

- CREATE e.V. Wolfsburger Kunstverein  
 • Institut Heidersberger gGmbH  
 • Junge Kunst e.V.  
 • Kunstverein Wolfsburg e.V.  
 • Städtische Galerie Wolfsburg

## Unsere nächste Landpartie



# Land- partie

Münsterland  
Haus Ruhr

17. - 19. April  
Senden

täglich 10 - 18 Uhr  
Eintritt: Tageskasse € 15,- | Online-Ticket € 13,-  
Kinder bis 18 Jahre im Familienverbund frei  
Hunde angeleint erlaubt

## Navigation

Brock 12, 48308 Senden-Bösensell

*Besuchen Sie uns 2026 auch hier:*

14. - 17. Mai

*Landpartie  
Schloss Wocklum  
Balve / Sauerland*

30. April - 3. Mai

*Landpartie  
Bad Pyrmont  
Kurpark Bad Pyrmont*

13. - 16. August

*Landpartie  
Schloss Neuhaus  
Paderborn*

1. - 4. Oktober

*Herbstliche Landpartie  
Schloss Wocklum  
Balve / Sauerland*



Karten online und  
an der Tageskasse

[timpe-landpartien.de](https://timpe-landpartien.de)



Haus Ruhr